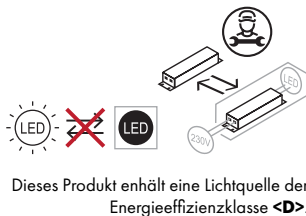


**S00-32283-281NOT**  
Anbauleuchte SPICE



## Installationszubehör



2x Schraube



2x Dübel



2x Unterlagsgummi



Bedienungs-  
anleitung

Bitte lesen Sie diese Informationen vor der Installation sorgfältig durch.

Sollte einer der folgenden Fälle eintreten, schalten Sie das Gerät aus und wenden Sie sich an Ihren Händler.

- Rauch
- Seltsamer Geruch oder seltsame Geräusche
- Beschädigung des Leuchtenkörpers oder lose Teile, nachdem die Leuchte fallen gelassen wurde

Bitte installieren und betreiben Sie die Leuchte unter strikter Einhaltung dieser Anleitung und nehmen Sie keine Änderungen an den Komponenten vor.

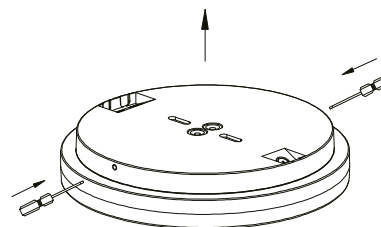
- Schalten Sie das Gerät vor der Installation aus.
- Überschreiten Sie nicht die Nennspannung.
- Installieren Sie das Gerät nicht auf einer instabilen Oberfläche.
- Installieren Sie das Gerät nicht auf oder über einer Fläche, die hohen Temperaturen ausgesetzt ist.

Bitte beachten Sie bei der Installation die folgenden Punkte.

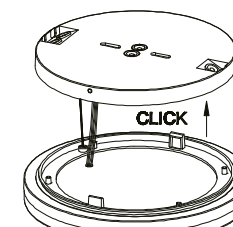
- Die Leuchte sollte sich nicht in der Nähe von ätzenden, explosiven oder entflammaren Materialien befinden.
- Die Leuchte sollte keinen starken Vibrationen oder Stößen ausgesetzt werden.
- Wir empfehlen, diese Leuchte von einer qualifizierten Fachperson installieren zu lassen.
- Bitte stellen Sie sicher, dass die L, N und Kabelanschlüsse den nationalen Vorschriften entsprechen.
- Bitte stellen Sie sicher, dass der Diffusor klar und sauber ist, um eine maximale Lichtausbeute zu ermöglichen.

Bewahren Sie die vorliegende Anleitung auf.

## Allgemeine Informationen



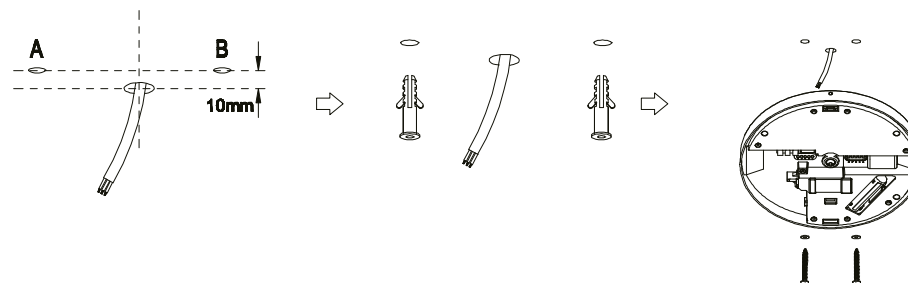
Befestigungslöcher auf beiden Seiten mit einem Werkzeug eindrücken, Befestigungsplatte abnehmen



Leuchte in korrekter Position auf Befestigungsplatte installieren, auf wasserdichte Funktion achten

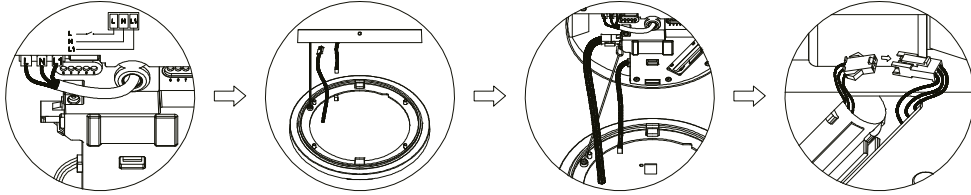
## INSTALLATION

1. Schalten Sie den Strom aus.
2. Montage der Befestigungsplatte.
  - I. Sehen Sie den Kabelauslass als zentralen Punkt, verschieben Sie ihn um 10mm und bohren Sie zwei 5mm Löcher A und B. Klopfen Sie 2 mitgelieferte Dübel in die Löcher.
  - II. Bohren Sie zwei Installationslöcher auf der Befestigungsplatte mit einem 4mm Bohrer. Setzen Sie die Unterlagsgummis auf und befestigen Sie die Schrauben in den Dübeln.



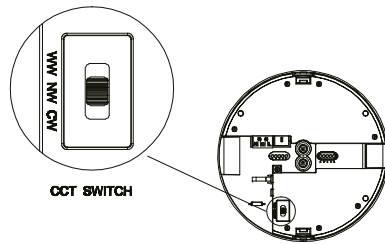
### 3. Verdrahtung der Leuchte

- I. Ziehen Sie die Kunststoffisolierung des Kabels 20mm ab und schliessen Sie die drei Einzeldrähte (L, N, L1) an die entsprechenden Pole an.
- II. Befestigen Sie den Verschluss der Sicherheitskette am Haken der Befestigungsplatte und lassen Sie den Leuchtkörper hängen.
- III. Verbinden Sie die dreipoligen Stecker zwischen dem Leuchtkörper und der Befestigungsplatte, vergewissern Sie sich, dass sie eingeklickt sind. Verbinden Sie dann die Stecker zwischen dem Blinklichtkabel und der Leiterplatte.



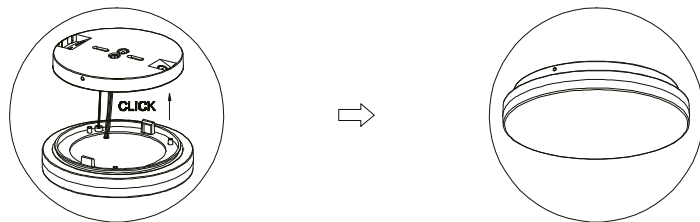
### 4. CCT-Funktion

Stellen Sie die Farbtemperatur wie gewünscht ein (wie abgebildet).



### 5. Befestigung der Leuchte

- I. Ordnen Sie die Kabel und die Kette, halten Sie den Leuchtkörper hoch, klicken Sie ihn in korrekter Position in die Befestigungsplatte. Die Installation der Leuchte ist beendet.
- II. Achtung! Vergewissern Sie sich, dass der Dichtungsring der Befestigungsplatte mit dem Leuchtkörper geschlossen ist, um den IP-Schutz zu gewährleisten.
- III. Schalten Sie den Strom ein, um die Leuchte zu testen.



## NOTFALL-SELBSTTEST

### Prüfung/Inbetriebnahme (Selbsttest)

#### Funktionsweise des Prüfschalters

1. Ein kurzer Druck (>1s) auf den Taster startet einen 5 Sekunden dauernden Funktionstest (Die Batterie-Kapazität sollte mehr als 5% betragen = Ladung 30min)
2. Langes Drücken des Tasters (>10s) setzt den Timer zurück (System-Resets)

#### Funktionstest

Der 5 Sekunden lange, alle 7 Tage stattfindende Funktionstest dient zur Überprüfung der Notfunktion, der Batterien und des LED-Moduls. Hinweis: Wenn während eines Funktionstests ein Netzausfall auftritt, wird der Test verschoben und das System geht in den Notbetrieb. Nach Wiederherstellung der Netzversorgung wird eine verschobene Funktionsprüfung automatisch wieder aufgenommen, sobald die Bedingungen dies zulassen.

#### Dauertest

Erstmalige Prüfung: Nach 24-stündiger Einspeisung des Netzstroms beginnt die 3-stündige Dauerprüfung.  
Halbjährige Dauerprüfung: Führen Sie alle 180 Tage einen 3-stündigen Dauertest durch, um die Batteriekapazität zu überprüfen.

Hinweise:

Tritt während eines Dauertests ein Netzausfall auf, wird der Test verschoben und das System geht in den Notbetrieb über. Nach Wiederherstellung der Netzversorgung wird ein verschobener Dauertest automatisch wieder aufgenommen, wenn die Batterie wieder vollständig aufgeladen ist.

Die Anzeige blinkt innerhalb von 5 Tagen langsam grün, wenn der Dauertest erfolgreich durchgeführt wurde.

Indicator LED System status is locally by a bi-color indicator LED.

LED-Anzeige	Status	Beschreibung
Dauerhaft GRÜN	Standby, System OK	Netzbetrieb, Batterie ist geladen
Schnell blinkendes GRÜN 0.25s ein/aus	Funktionstest eingeleitet	Funktionstest eingeleitet
Langsam blinkendes GRÜN 1s ein/aus	Dauertest eingeleitet	Dauertest eingeleitet
Dauerhaft ROT	Fehler Leuchte	Offener oder gelassener Stromkreis oder LED-Fehler
Schnell blinkendes ROT 0.25s ein/aus	Fehler Batteriekapazität	Batterie hat Dauertest nicht bestanden
Langsam blinkendes ROT 1s ein/aus	Fehler Batterie	Inkorrekte Batteriespannung oder offener oder gelassener Stromkreis
GRÜN und ROT ausgeschaltet	Batteriebetrieb	Notfall-Modus: Stromnetz-Fehler oder nicht verbunden

#### HINWEIS FEHLERSTATUS

Wenn ein Fehler erkannt wird, schaltet die LED-Anzeige auf ROT. Wenn der Fehler behoben wurde, schliessen Sie bitte die Batterie nach dem Ausschalten des Netzes wieder an, die Anzeige-LED schaltet sofort wieder auf GRÜN, wenn das Netz eingeschaltet wird.

#### HINWEIS BATTERIE-DAUERTEST NICHT BESTANDEN

Nach einem Batteriewechsel und Gedrückthalten der Taste (>10s) wird der Timer zurückgesetzt, die Anzeige-LED schaltet auf GRÜN.

## INSTALLATIONSZEICHNUNG

